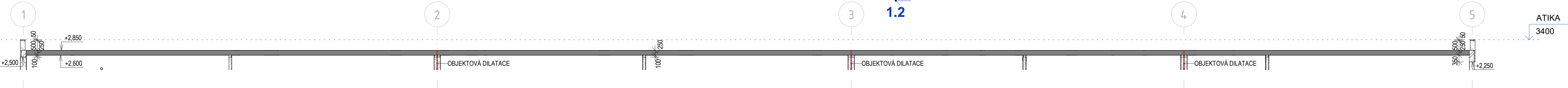
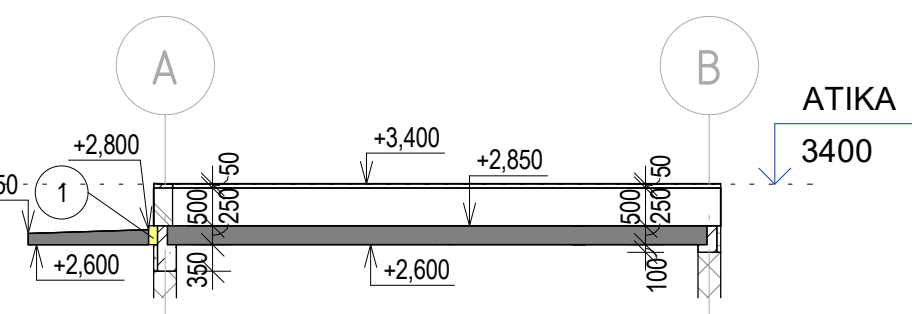


ŘEZ 1.1

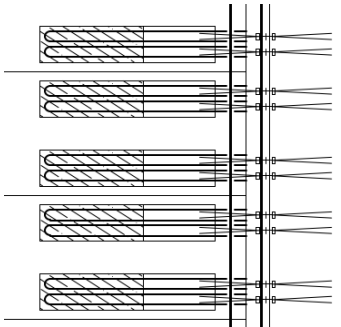
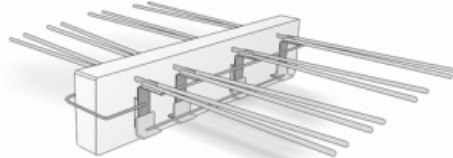


ŘEZ 1.2



ODKAZY

- 1 PRVEK PRO PŘERUŠENÍ TEPELNÉHO MOSTU (ISO PRVKY) TL. 120 mm, $\lambda=0,036\text{W/mk}$, CELKOVÁ DÉLKA 75,62 bm
NAVRHOVÉ SÍLY: $V_{ed} = 16,51\text{ kN}$, $M_{ed} = 14,03\text{ kNm}$
- 2 PRO VYNESENÍ PREFA STRÍŠKY BUDOU VE STROPNÍCH PANELECH VYTVOŘENA ŽEBRA,
DOBETONÁVKA ŽEBER BETON C20/25-XC3, CCA 19,0m³,
PŘESNÝ NÁVRH ŽEBER JEJICH ROZMÍSTĚNÍ, DÉLKA A VYZTUŽENÍ BUDE SOUČÁSTÍ VÝROBNÍ DOKUMENTACE
- 3 OTVORY PRO SVĚTLOVODY
TYPOVÉ OCELOVÉ VÝMĚNY + DOBETONÁVKA Z BETONU C20/25-XC3
PŘESNÝ NÁVRH BUDE SOUČÁSTÍ VÝROBNÍ DOKUMENTACE



SO-01.1_VÝKAZ STROPŮ

OZN.	PLOCHA [m ²]	POZNÁMKA
PREFA STRÍŠKA TL. 200 mm	120,15	STŘÍŠKA VE SPÁDU TL. 150 - 200 mm
SPIROLL TL. 250 mm	528,60	

POZNÁMKY

- PŘESNÝ NÁVRH STROPNÍ KONSTRUKCE VČETNĚ NAVAŽUJÍCÍ STŘÍŠKY A PRVKŮ PRO PŘERUŠENÍ TEPELNÉHO MOSTU JE SOUČÁSTÍ VÝROBNÍ DOKUMENTACE.
- VNITŘNÍ SÍLY PRO NÁVRH STROPNÍCH PANELŮ A STŘÍŠKY VIZ STATICKÝ VÝPOČET 5.2.1
- OBJEKTOVÁ DILATACE PROCHÁZÍ STROPNÍ KONSTRUKCÍ.
- STROPNÍ PANELE OPATŘIT ZÁLIVKOVOU VÝZTUŽÍ, KTERÁ BUDE UKONČENA VE VĚNCI (SOUČÁST NÁVRHU STROPNÍ KONSTRUKCE).
- OSAZENÍ STROPNÍCH PANELŮ DLE PODKLADŮ VÝROBCE.
- PROSTUPY ZTI, VZT A ELEKTRO ZAKRESLENY ORIENTAČNĚ, PŘESNOU POLOHU A ROZMĚR PŘEVZIT Z PŘÍSLUŠNÝCH ČÁSTÍ PD D.1.4
- VÝMĚNY PRO PROSTUPY VE STROPNÍCH PANELECH SOUČÁSTÍ VÝROBNÍ DOKUMENTACE.

SOUŘADNICOVÝ SYSTÉM - JTSK
VÝŠKOVÝ SYSTÉM - Bpv
±0,000 = 623,6 m n. m.

		GREMIS		GREMIS, s.r.o. Jihlavská 230 594 01 Velká Meziříčí IČ: 10544451 DIČ: CZ10544451 tel.: 566 523 751 PROVOZOVNA: Jarník 246B 591 01 Žďar nad Sázavou		OTISK AUTORIZAČNÍHO RAZÍTKA
HLAVNÍ ING. PROJEKTU:	Ing. Vítězslav Gregar	E-MAIL: v.gregar@gremis.cz	TELEFON: +420 739 223 394			
ZODPOVĚDNÝ PROJEKTANT:	Ing. Vítězslav Gregar	E-MAIL: v.gregar@gremis.cz	TELEFON: +420 739 223 394			
VYPRACOVAL:	Gabriela Fialová DiS.	E-MAIL: g.fialova@gremis.cz	TELEFON: +420 724 572 218			

INVESTOR:	MĚSTO NOVÉ MĚSTO NA MORAVĚ, VRATISLAVOVO NÁM. 103, 592 31 NOVÉ MĚSTO NA MORAVĚ, IČ: 00294900				
OBEC:	NOVÉ MĚSTO NA MORAVĚ	KRAJ:	VYSOČINA	KRAJ. ÚŘAD:	KRAJSKÝ ÚŘAD KRAJE VYSOČINA, JIHLAVA
KAT. ÚZEMÍ:	NOVÉ MĚSTO NA MORAVĚ	OKRES:	ŽDĚAR NAD SÁZAVOU	STAV. ÚŘAD:	NOVÉ MĚSTO NA MORAVĚ

NÁZEV AKCE:	FOTBALOVÁ HRŠTĚ VLACHOVICKÁ, NOVÉ MĚSTO NA MORAVĚ		
-------------	---	--	--

NÁZEV VÝKRESU:	TVAR STROPU	STUPEŇ:	DPS	DATUM:	SRPEN 2024	PARÉ:	
ODDÍL:	D.1.2 - STAVEBNĚ-KONSTRUKČNÍ ŘEŠENÍ (SKŘ)	MĚŘÍTKO:	1 : 100	ČÍSLO VÝKRESU:	SK01.05	ČÍSLO ZAKÁZKY:	605
OBJEKT:	SO - 01.1 KABINY 1						